



Des utilisateurs différents avec des droits différents

Comment répartir les droits d'accès
et permettre à chacun de travailler
en toute sécurité.

1

CREATIVE COMMONS 5. 2010. AGENCE
UNIVERSITAIRE DE LA FRANCOPHONIE –
ASSOCIATION COCKTAIL



Les utilisateurs des applications

- Plusieurs groupes d'utilisateurs des applications de gestion de la scolarité:
 - Informaticiens
 - Gestionnaires, personnel administratif
 - Enseignants, équipes pédagogiques

2

CREATIVE COMMONS 5. 2010. AGENCE
UNIVERSITAIRE DE LA FRANCOPHONIE –
ASSOCIATION COCKTAIL



Utilisateurs *Informaticiens*



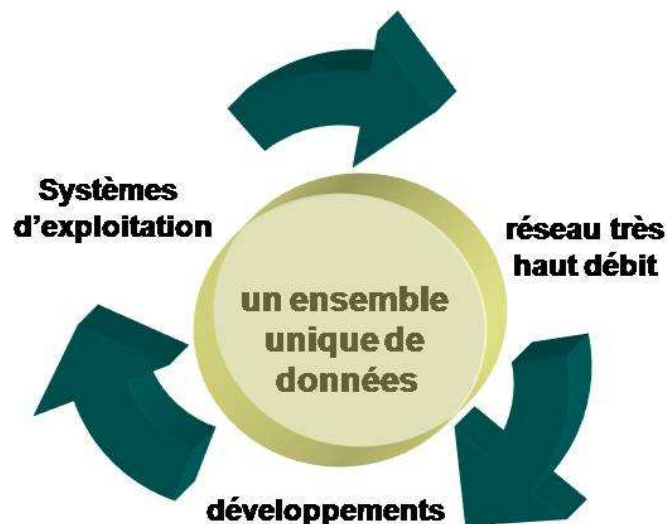
- Toutes les spécialités sont requises...
 - Réseau
 - Système d'exploitation
 - Maintenance du matériel informatique
 - Développeur
 - Multimedia...

3

CREATIVE COMMONS 5. 2010. AGENCE
UNIVERSITAIRE DE LA FRANCOPHONIE —
ASSOCIATION COCKTAIL



Un système simple de données



4

CREATIVE COMMONS 5. 2010. AGENCE
UNIVERSITAIRE DE LA FRANCOPHONIE —
ASSOCIATION COCKTAIL



Quelle utilisation pour quels utilisateurs?



- Installation, paramétrage et maintenance des applications
- Dépannage et formation des utilisateurs
- Interfaces avec les autres établissements
- Extraction des informations de la base de données (requêtes)
- Développement de modules spécifiques (cahier des charges)

5

CREATIVE COMMONS 5. 2010. AGENCE
UNIVERSITAIRE DE LA FRANCOPHONIE –
ASSOCIATION COCKTAIL



Utilisateurs *Gestionnaires*



- Parmi les gestionnaires, on regroupera:
 - Les personnels administratifs en charge de la scolarité
 - Les personnels de direction en charge du pilotage
 - Les personnels des services comptables et financiers

6

CREATIVE COMMONS 5. 2010. AGENCE
UNIVERSITAIRE DE LA FRANCOPHONIE –
ASSOCIATION COCKTAIL



Quelle utilisation pour quels utilisateurs?

Gestionnaires

- Les gestionnaires regroupés dans une ou plusieurs structures centrales, assument la responsabilité:
 - de l'offre de formation
 - des modalités d'inscription (frais...)
 - des enquêtes statistiques
 - de la délivrance des diplômes
 - de la gestion des droits des autres utilisateurs

7

CREATIVE COMMONS 5. 2010. AGENCE
UNIVERSITAIRE DE LA FRANCOPHONIE –
ASSOCIATION COCKTAIL



Quels droits pour quels utilisateurs?

Gestionnaires

- Les gestionnaires doivent pouvoir:
 - Dans Scolpédagogie:
 - Modifier les constantes: création des grades, des domaines, des localisations...
 - Saisir des formations, conformément aux textes et gérer les ouvertures chaque année
 - Dans Scolarix:
 - Réaliser des inscriptions administratives
 - Dans ScolDroits
 - Attribuer les droits aux utilisateurs de l'établissement

8

CREATIVE COMMONS 5. 2010. AGENCE
UNIVERSITAIRE DE LA FRANCOPHONIE –
ASSOCIATION COCKTAIL



Utilisateurs

Equipes pédagogiques

Equipes
Pédagogiques

- Les enseignants responsables à tous les niveaux:
 - domaine de formation,
 - grade, mention, parcours,
 - enseignements...
- Les secrétariats pédagogiques en charge de
 - réaliser les inscriptions pédagogiques,
 - gérer les examens,
 - saisir des notes,
 - éditer des relevés...

9

CREATIVE COMMONS 5. 2010. AGENCE
UNIVERSITAIRE DE LA FRANCOPHONIE –
ASSOCIATION COCKTAIL



Quels droits pour quels utilisateurs?

Equipes
Pédagogiques

- Les équipes pédagogiques n'utilisent que Scolpéagogie pour:
 - Décrire les formations: maquette complète, du parcours à l'atome pédagogique
 - Réaliser le suivi pédagogique, de l'IP à la saisie des notes
 - Valider les attributions au semestre et au diplôme

10

CREATIVE COMMONS 5. 2010. AGENCE
UNIVERSITAIRE DE LA FRANCOPHONIE –
ASSOCIATION COCKTAIL



Quels droits pour quels utilisateurs?

Equipes
Pédagogiques

- Les équipes pédagogiques utilisent Scolpéagogie de manière limitée
 - Pour chaque niveau d'une formation on peut définir un groupe d'individus ayant des droits actifs ou passifs (lecture seule)
 - Pour chaque individu on peut définir plusieurs niveaux de formation sur lesquels il aura des droits
 - Pour chaque combinaison droit/individu on peut spécifier plus finement les droit donnés.

11

CREATIVE COMMONS 5. 2010. AGENCE
UNIVERSITAIRE DE LA FRANCOPHONIE –
ASSOCIATION COCKTAIL



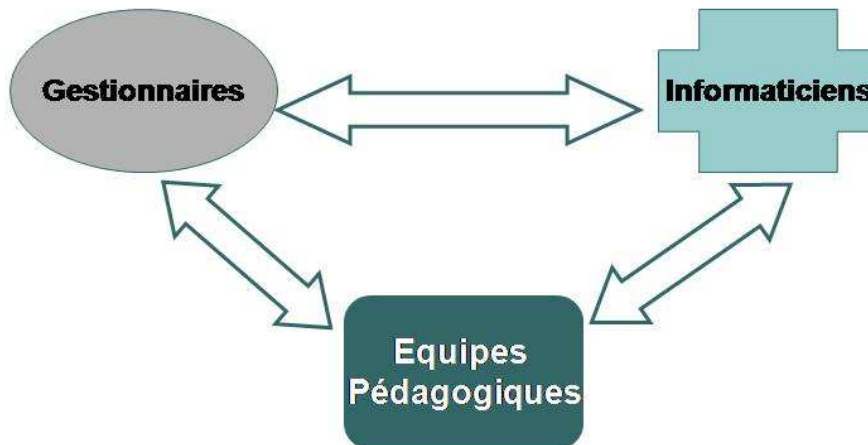
Liste des droits distingués pour chaque individu

- gestion des statistiques (application **ScolPedagogie**)
- gestion des maquettes (application **ScolPedagogie**)
- gestion des inscriptions pédagogiques (application **ScolPedagogie**)
- gestion des groupes (application **TrombinosGroupes; GroupeScol**)
- gestion des examens (application **ScolPedagogie**)
- gestion des emplois du temps (application **SuperPlan**)
- gestion des bilans (application **ScolPedagogie**)
- gestion des charges (application **ScolPedagogie, HComp8**)
- gestion des compléments (application **ScolPedagogie**)

12

CREATIVE COMMONS 5. 2010. AGENCE
UNIVERSITAIRE DE LA FRANCOPHONIE –
ASSOCIATION COCKTAIL

Collaboration entre utilisateurs:



13

CREATIVE COMMONS 5. 2010. AGENCE
UNIVERSITAIRE DE LA FRANCOPHONIE –
ASSOCIATION COCKTAIL

Une organisation nouvelle à définir

- Des règles communes doivent être définies pour tous et respectées par tous
- Des métiers différents doivent travailler ensemble avec les mêmes outils
- Des forces et responsabilités à répartir autrement

14

CREATIVE COMMONS 5. 2010. AGENCE
UNIVERSITAIRE DE LA FRANCOPHONIE –
ASSOCIATION COCKTAIL



Des avantages pour tous

- Saisie unique des informations pour tous les métiers
- Une administration informatique homogène
- Des outils de pilotage globaux et réactifs à l'usage interne ou externe (enquêtes, bilan social...)

15

CREATIVE COMMONS 5. 2010. AGENCE
UNIVERSITAIRE DE LA FRANCOPHONIE –
ASSOCIATION COCKTAIL



Application gestion des droits

Une brique qui fait le lien entre le référentiel et l'application ScolPédagogie

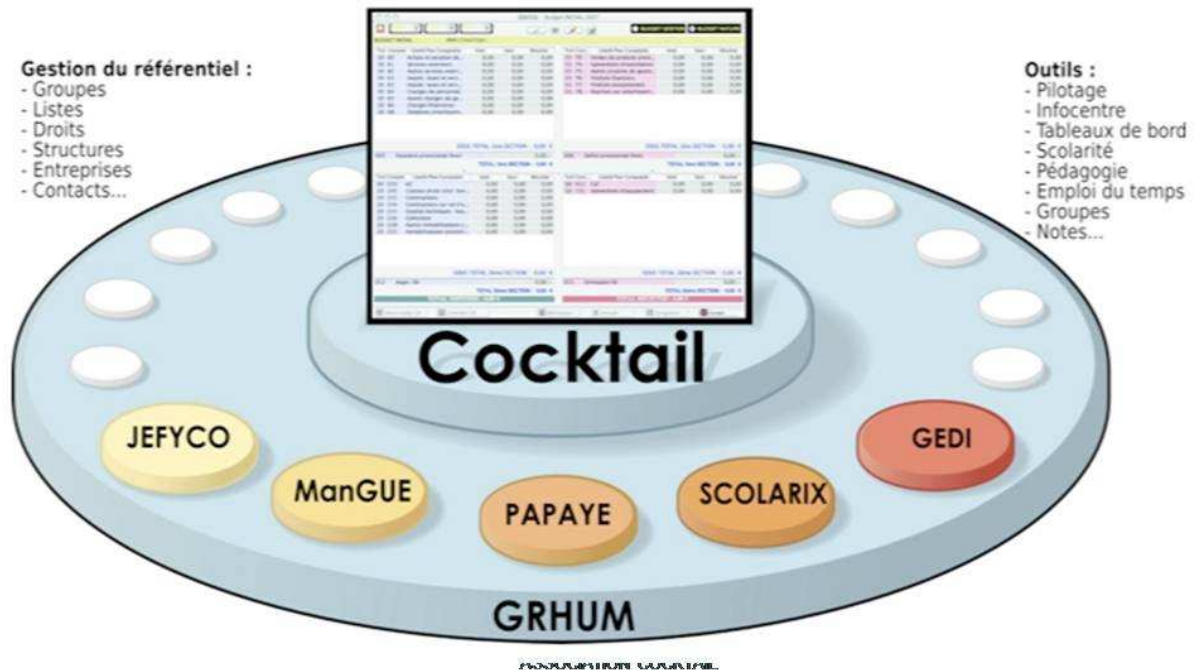
- Extraction à partir du référentiel d'un groupe d'utilisateurs
- Chaque utilisateur est associé à une ou plusieurs formations
- Les droits sont modulables
- Les droits sont reconductibles

16

CREATIVE COMMONS 5. 2010. AGENCE
UNIVERSITAIRE DE LA FRANCOPHONIE –
ASSOCIATION COCKTAIL



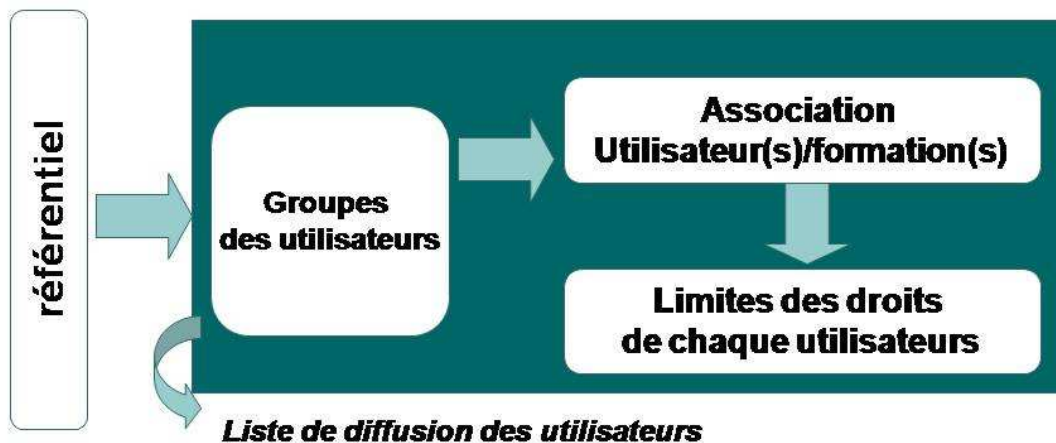
Le référentiel commun



Le référentiel

- Les utilisateurs sont importés à partir du référentiel GRHUM de l'établissement
- Les utilisateurs ne peuvent être créés que dans le référentiel.
- Aucun utilisateur ne peut être créé dans l'application de gestion des droits.

Principe de l'application ScolDroits



19

CREATIVE COMMONS 5. 2010. AGENCE
UNIVERSITAIRE DE LA FRANCOPHONIE --
ASSOCIATION COCKTAIL

Une communauté des utilisateurs à structurer

o Les outils:

- Une liste de diffusion pour information et échanges
- Des forums de discussion
- Des réunions régulières de coordination
- Une base test en parallèle de la base de production

20

CREATIVE COMMONS 5. 2010. AGENCE
UNIVERSITAIRE DE LA FRANCOPHONIE --
ASSOCIATION COCKTAIL



Mode d'emploi de l'application Scol Droits

- Onglet Gestion des utilisateurs
 - Appuyer sur le bouton « + »
 - On découvre alors une interface de recherche des personnes de l'établissement
 - Saisir le début du nom dans la cellule de recherche et appuyer sur le bouton « ? ».
 - On affiche alors la liste des personnes répondant au motif saisi, sélectionner celle que vous cherchiez et appuyer sur le bouton « OK ».
 - L'utilisateur est maintenant référencé.
- Remarque: cette étape est nécessaire seulement si l'utilisateur n'a jamais été référencé.

21

CREATIVE COMMONS 5. 2010. AGENCE
UNIVERSITAIRE DE LA FRANCOPHONIE –
ASSOCIATION COCKTAIL



Onglet gestion des associations

- On distingue trois cadres :
 - un cadre source (au milieu) à l'aide duquel on dépose les informations (Diplômes ou Personnes) dans les paniers.
 - Dans le panier du haut on mettra les différents niveaux des formations que l'on veut associer,
 - dans le panier du bas on mettra les différents utilisateurs que l'on veut affecter à toutes les formations du panier du haut.

22

CREATIVE COMMONS 5. 2010. AGENCE
UNIVERSITAIRE DE LA FRANCOPHONIE –
ASSOCIATION COCKTAIL



Associer des utilisateurs à des formations

- Dans un premier temps on sélectionne la ou les formations, elles sont envoyées dans le panier du haut fond bleu. Pensez à vérifier le niveau concerné...
- On peut supprimer des lignes du panier du haut, pour cela sélectionner la ou les lignes du panier du haut et appuyer sur la flèche « direction bas » de droite.
- Dans un deuxième temps, on sélectionne le ou les utilisateurs :
- **ATTENTION : si on dépose plusieurs utilisateurs dans le panier, ils seront affectés à toutes les lignes du panier du haut (formations).**
- L'association des deux paniers se fait lorsque l'on appuie sur le bouton « Associer » dans le cadre du milieu.

23

CREATIVE COMMONS 5. 2010. AGENCE
UNIVERSITAIRE DE LA FRANCOPHONIE –
ASSOCIATION COCKTAIL



Le passage de l'année n à l'année n + 1

- Les droits sont recopiés d'une année sur l'autre automatiquement.
- Une fois la copie faite, les droits sont modifiables de manière indépendante.
- On pourra donc rajouter de nouveaux utilisateurs, en supprimer comme modifier les droits de chacun

24

CREATIVE COMMONS 5. 2010. AGENCE
UNIVERSITAIRE DE LA FRANCOPHONIE –
ASSOCIATION COCKTAIL