



## Manuel d'utilisation MOUNTAIN

### I. Description

Mountain est une application cliente lourde, elle permet la prise de photo des étudiants par l'intermédiaire d'un camera IP et permet aussi l'impression d'une plaquette qui peut inclure une carte d'étudiant, carte s'assiduité et certificat de scolarité

### II. Utilisation

- 1- Dans le menu démarrer lancez « WampServer »

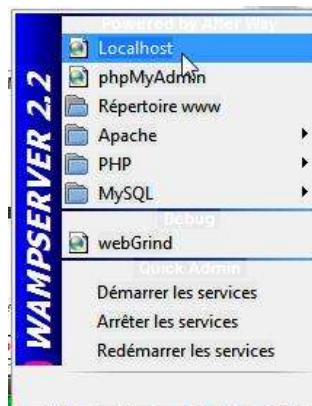


- 2- Il est possible de visualiser l'état de « WampServer » dans la barre des tâches, un clique sur cette icône permet de lancer le menu.

Si l'icône reste rouge ou orange il faut redémarrer les services, si l'icône vire au vert vous pouvez passer à l'étape suivante

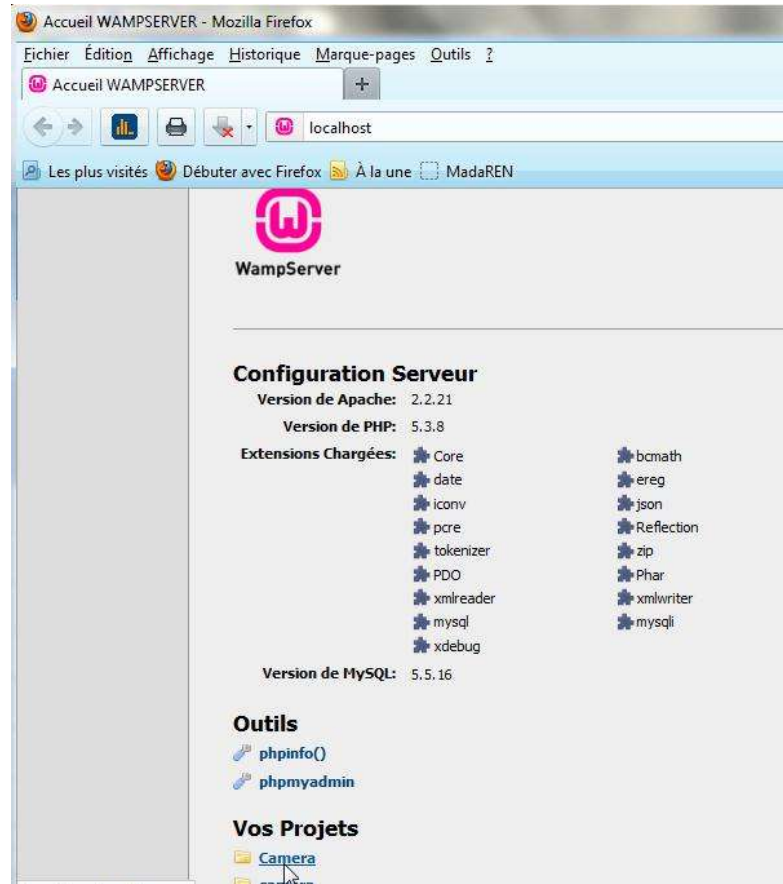


- 3- Cliquez sur localhost





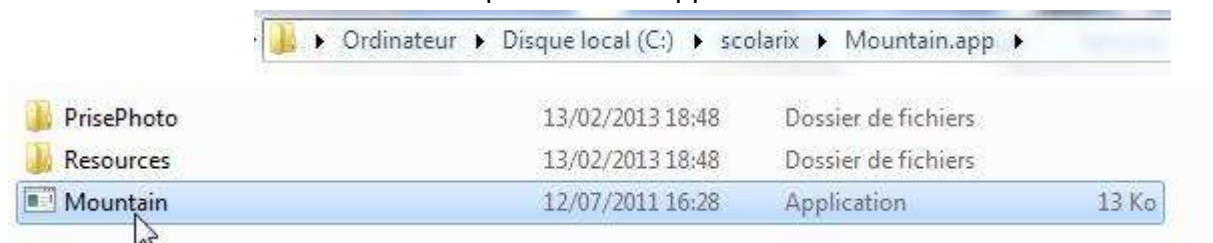
- 4- Le navigateur qui est associé va être lancé, cliquer sur le dossier camera pour lancer le camera.



- 5- Cliquez sur ensuite sur camera.php



- 6- Il faut laisser le navigateur ouvert pour pouvoir prendre des photos. Maintenant il faut démarrer « mountain » en cliquant 2x sur l'application mountain.exe





7- remplissez la case « code étudiant » avec le numéro de l'étudiant a photographié

Gestion des étudiants : Plaquettes et Cartes

Edition Cacher S.A.V. Quitter

Impression Plaquette

Etablissement 03000 Année Scolaire 2012 Code étudiant 12

Duplicata

Infos Etudiant

Né(e) le à

Diplôme(s)

AGRANDIR ASSOCIER

Caméras

Supprimer photo actuelle

8- ensuite cliquez sur recherche

Gestion des étudiants : Plaquettes et Cartes

Edition Cacher S.A.V. Quitter

Impression Plaquette

Etablissement 03000 Année Scolaire 2012 Code étudiant 12

Duplicata

Infos Etudiant

Né(e) le à

Diplôme(s)

AGRANDIR ASSOCIER

Caméras

Supprimer photo actuelle

9- Cliquez sur camera pour prendre la photo

Gestion des étudiants : Plaquettes et Cartes

Edition Cacher S.A.V. Quitter

Impression Plaquette

Etablissement 03000 Année Scolaire 2012 Code étudiant 21

Duplicata

Infos Etudiant

RASOLO ANDRE

Né(e) le 25/12/1992 à FIANARANTSOA

Diplôme(s)

Maîtrise Sciences, Technologies, Santé mention Mathématiques 1ère année

AGRANDIR ASSOCIER

Caméras

Supprimer photo actuelle





10- placer l'étudiant devant le camera et cliquer sur Rafraichir Photo, et si la photo n'est pas bonne vous pouvez recommencer en cliquant Rafraichir Photo



11- Et lorsque vous êtes satisfait avec la photo cliquez sur « associer » pour associer la photo à l'étudiant



12- Pour terminer cliquer sur « impression plaque » pour imprimer la carte