

Installation de Mountain

Installation de wampserver

Installation de Wampserver sur un poste séparé.

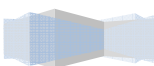
Wampserver : Serveur HTTP pour windows → <http://www.wampserver.com/>

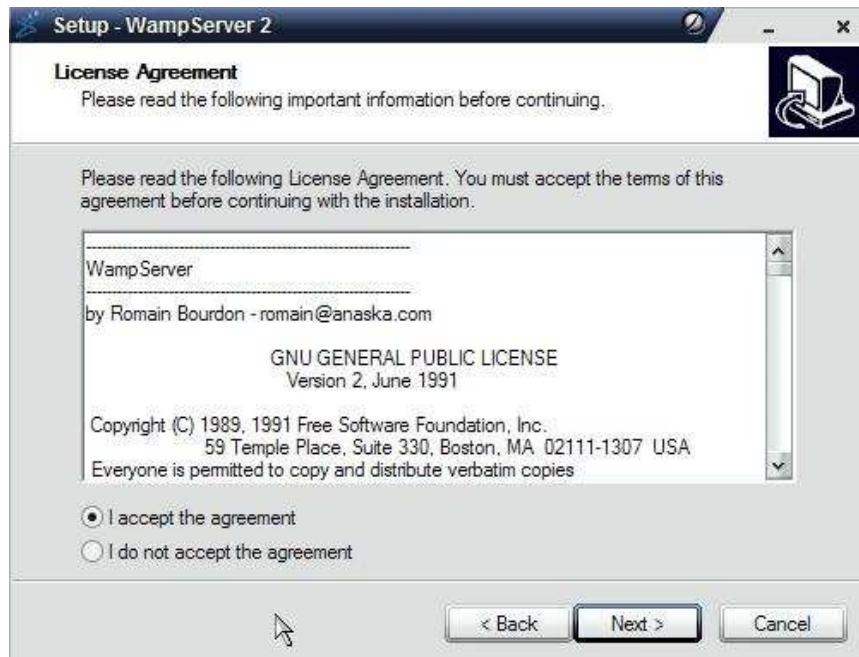


- Exécuter WampServer2.0i.exe :
- Cliquer sur **Suivant**



- Accepter la licence et Cliquer sur **Suivant**

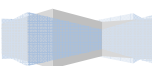


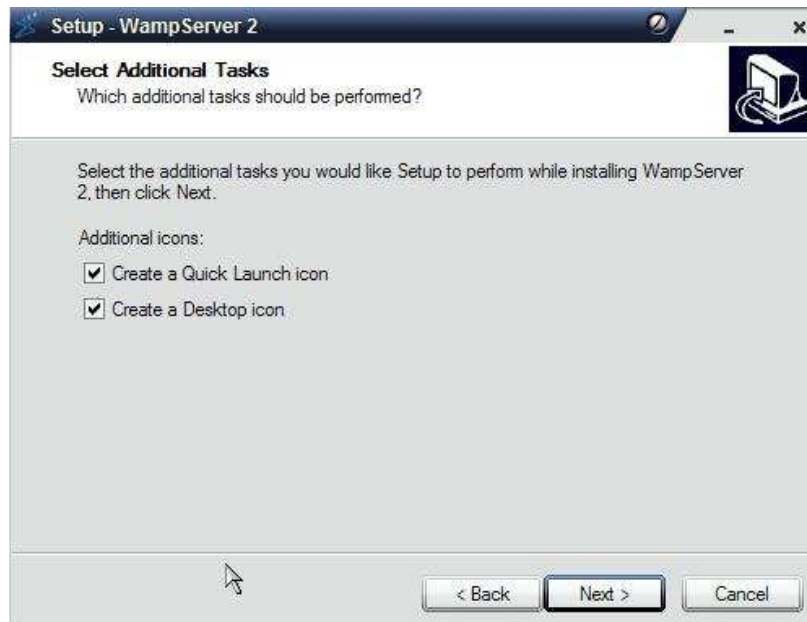


- Cliquer sur **Suivant**



- Cliquer sur **Suivant**

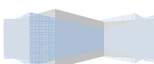


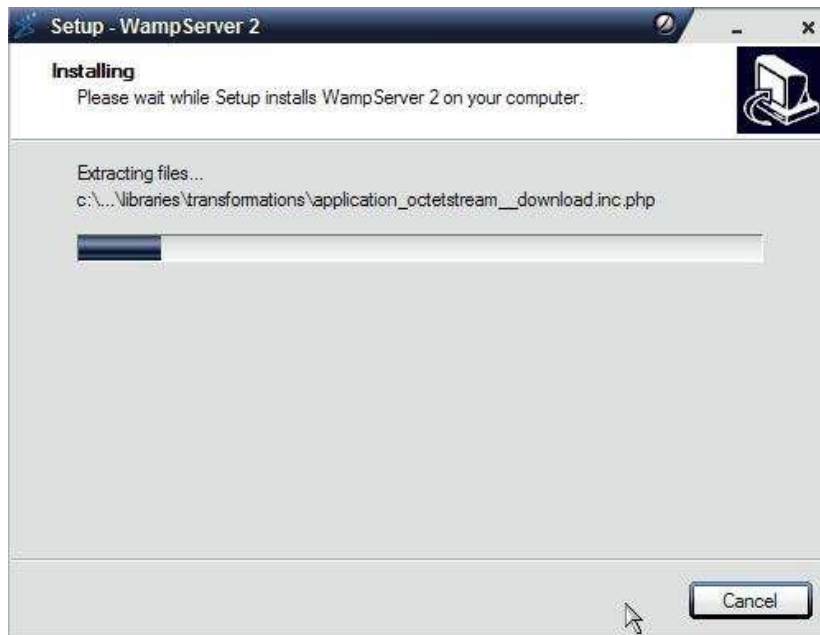


- Cliquer sur **Install**



- L'installation débute

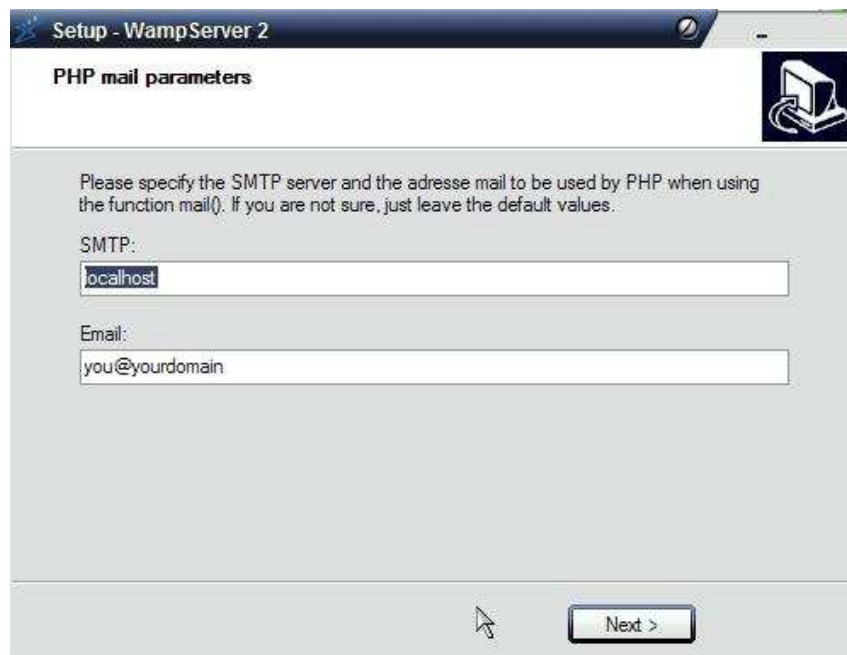




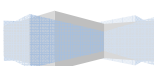
- Cliquer sur OUI



- Cliquer sur Suivant



- Cliquer sur Fin, le serveur web est lancé





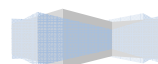
- Il est possible de visualiser l'état du serveur web dans la barre des tâches (carré rouge). Un clique sur cette icône permet de lancer le menu. De la si l'icône du serveur n'est pas blanche (mais rouge ou jaune), relancer les services.



- Aller dans C:/wamp/www et créer le répertoire **camera**
- Placer dans C:/wamp/www/camera les fichiers :
 - camera.php
 - wget.exe
- Editez **camera.php** et modifier la ligne suivante avec le bon paramètre de la caméra :

```
system ("\"c:\\wamp\\www\\camera\\wget.exe\" http://login:password@192.168.10.243/image/jpeg.cgi");
```

- Si vous ne l'avez pas, créer un répertoire C:\temp



Configuration de Mountain

Attention Mountain ne fonctionne que s'il existe des étudiants inscrits à une formation. Mountain est une application cliente lourde. Son comportement est donc le même que scolpéda et scolpédadroits

- Trouver le fichier Mountain.config et vérifier
 - La configuration de l'application :

```
APP_ID=GARNUCHE
```

- la configuration de Saut (changer les valeurs en gras):

```
"SAUT_URL" = "http://192.168.254.4/cgi-bin/WebObjects/ServAut.woa/wa/";
```

- l'accès au binaire java :

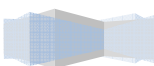
```
PHOTO_LANCEUR=C:\\Program Files\\Java\\j2re1.4.2_18\\bin\\java.exe
```

- l'accès à l'image de la caméra :

```
PHOTO_URL_CAMERA_1=http://127.0.0.1/camera/image.jpg
```

- Trouver le fichier Resources\Mountain.eomodeld\index.eomodeld et vérifier la ligne :

```
connectionDictionary = {Apassword = ""; AserverId = ""; AuserName = ""; };
```



Paramétrage de la Caméra IP

- Installer le logiciel de la camera avec le CD fourni → Installation wizzard
- Configurer les paramètres réseau → Wizard (le login est admin, il n'y pas de mot de passe par défaut)
- Lancer un navigateur sur l'IP de la caméra : <http://1925.168.0.200>
- Entrer le login & le mot de passe de la caméra
- Vous êtes dans l'interface d'administration, aller dans l'onglet maintenance :

The screenshot shows the D-Link DCS-2121 web interface. At the top, it displays 'Product: DCS-2121' and 'Firmware version: 1.05'. The D-Link logo is prominently featured. Below the logo is a navigation menu with tabs for 'LIVE VIDEO', 'SETUP', 'MAINTENANCE', 'STATUS', and 'HELP'. The 'MAINTENANCE' tab is selected. On the left side, there is a sidebar menu with options: 'Admin', 'System', 'Firmware Upgrade', and 'Logout'. The main content area is titled 'ADMIN' and contains the following text: 'Here you can change the administrator's password for your account as well as add and/or delete user account(s). You can also configure a unique name for your camera, and enable its OSD (On-Screen Display) feature in order to display camera name and time stamp for both live video and recordings of your camera.' Below this text is a section titled 'ADMIN PASSWORD SETTING'. On the right side, there is a 'Helpful Hints..' section with the text: 'For security purposes, it is recommended to change the password for your administrator account. Be sure to write down the new password to avoid having to reset the camera in the event that it is'.

- Décocher « Enable OSD » et cliquer sur save : la caméra doit rebooter.(désactiver cette option permet d'enlever la date et l'heure sur l'image)

The screenshot shows the 'DEVICE SETTING' page. It contains the following fields and options:

- Camera Name: DCS-2121 (36 characters maximum)
- Enable OSD
- Label: (30 characters maximum)
- Show time:
- LED light: On Off
- Save button

- Lancer dans le navigateur l'url suivante qui lancera le script de récupération des images via wampserver : <http://127.0.0.1/camera/camera.php> (c'est un script en boucle infini, il s'arrêtera donc lors de l'extinction du serveur web ou de la machine)
- Lancer l'url : <http://127.0.0.1/camara/image.jpg> : L'image de la caméra doit s'afficher, toutes les deux secondes cette image est actualisée.

